



Δευτέρα, 6 Ιουλίου 2026

ΔΕΛΤΙΟ ΤΥΠΟΥ

Ψεύδος η συσχέτιση πυρκαγιών με Ανεμογεννήτριες

Περιουσίες καταστρέφονται, το περιβάλλον μολύνεται, ζωές απειλούνται. Τα στελέχη της Πυροσβεστικής και των υπόλοιπων υπηρεσιών αγωνίζονται μαζί με τους εθελοντές και πολίτες. Και όμως... σε αυτή τη βαριά και δύσκολη κατάσταση, άρχισαν και πάλι στο διαδίκτυο να διακινούνται από χθες τα γνωστά fake news που προσπαθούν να συνδέσουν τις δασικές πυρκαγιές με τις ανεμογεννήτριες.

Αυτή τη φορά η αφορμή ήταν η καταστροφική φωτιά στο Ωραιόκαστρο και μια αίτηση για ανεμογεννήτριες που δεν υπάρχει. Σύμφωνα με τα δημόσια στοιχεία του γεωπληροφοριακού χάρτη της ΡΑΕΕΥ, όπου καταγράφονται όλες οι αιτήσεις και οι άδειες για ανεμογεννήτριες, δεν υπάρχει καμία αίτηση σε ακτίνα πολλών χιλιομέτρων από τον χώρο της πυρκαγιάς. Σύμφωνα τα ίδια στοιχεία που είναι προσβάσιμα σε όλους, το 2024 υπήρξε μια αίτηση που έχει ανακληθεί και δεν υφίσταται πια, για 18 ανεμογεννήτριες, η πλησιέστερη των οποίων χωροθετείτο σε απόσταση 5 χλμ. από τη φωτιά. Μάλιστα, μεταξύ αυτής της ανακληθείσας αίτησης και της πυρκαγιάς, μεσολαβεί ο αστικός ιστός της πόλης του Ωραιόκαστρου.

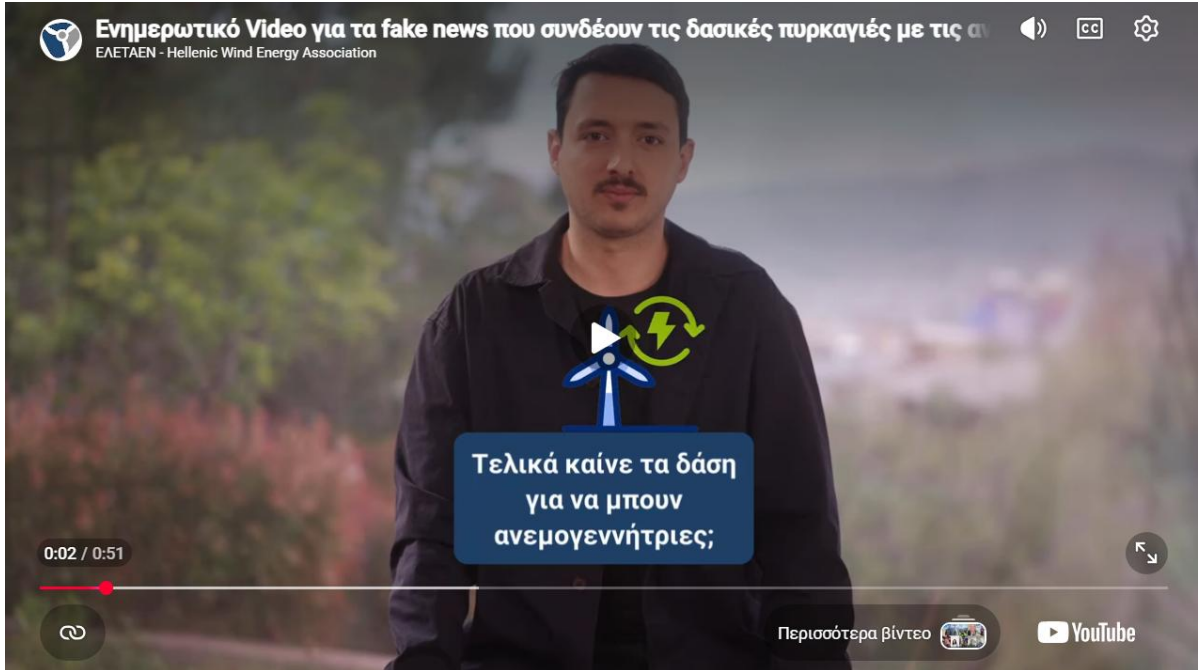
Αλλά ακόμα και αν αυτή η αίτηση ή άλλη αίτηση ή άδεια για αιολικά ήταν ενεργή στην περιοχή, και πάλι αυτό δεν θα οδηγούσε κατά κανένα τρόπο στη συσχέτιση των ανεμογεννητριών με τις πυρκαγιές. Όπως έχουμε εξηγήσει πολλές φορές:

- **Η εγκατάσταση ανεμογεννητριών επιτρέπεται, υπό όρους, εντός δασών και δασικών εκτάσεων** σύμφωνα με το Σύνταγμα, το νόμο και το Συμβούλιο της Επικρατείας. Δεν υπάρχει δηλαδή κανένας λόγος ή κίνητρο να καταστραφεί το δάσος για να γίνει κάτι που ήδη επιτρέπεται. Το ίδιο ισχύει και για πολλές άλλες δραστηριότητες και επεμβάσεις που επιτρέπονται εντός δασών και δασικών εκτάσεων σύμφωνα με το ν. 998/1979.
- Αντίθετα, **η καταστροφή ενός δάσους ή μιας δασικής έκτασης από πυρκαγιά δυσκολεύει, αδειοδοτικά και κατασκευαστικά, την εγκατάσταση των ανεμογεννητριών και των συνοδών τους έργων και δεν προσφέρει κανένα πλεονέκτημα (οικονομικό, τεχνικό ή άλλο) ούτε κατά την κατασκευή, ούτε κατά τη λειτουργία.**

Εκτός από αυτές τις απλές αλήθειες, η ίδια η πραγματικότητα είναι αποκαλυπτική: Το σύνολο των αιολικών πάρκων και των υποδομών τους, που είναι **εγκατεστημένα σε αναδασωτές εκτάσεις – είτε εγκαταστάθηκαν πριν την πυρκαγιά είτε κάποια στιγμή μετά από αυτή- καταλαμβάνει πρακτικά μηδαμινό ποσοστό των εκτάσεων αυτών.**

Στο παρελθόν η ΕΛΕΤΑΕΝ έχει προσπαθήσει να εξηγήσει με απλό τρόπο τις αλήθειες αυτές με το ακόλουθο video:





Για περισσότερες πληροφορίες, αριθμητικά δεδομένα, και ερωτήσεις – απαντήσεις επισκεφθείτε [το δικτυακό μας τόπο](#) και τον [σχετικό μύθο](#) στην ιστοσελίδα της πρωτοβουλίας ask4wind.

Όσο τα fake news αντιμάχονται την αλήθεια, εμείς θα εξακολουθούμε να την υπερασπιζόμαστε με τη δύναμη των δεδομένων, των επιχειρημάτων και της κοινής λογικής.