

Ιαν 2013 - Μάιος 2013

	ΑΠ	ΦΒ	ΦΒ Στέγες	ΜΗΥΣ	Βιομάζα	ΣΗΘΥΑ	Σύνολο
ΣΥΣΤΗΜΑ							
Μέση εγκατεστημένη ισχύς περιόδου (MW)	1.489	1.754	337	218	45	200	4.043
Παραγωγή ενέργειας (GWh)	1.509	884	117	482	88	423	3.503
CF%	28%	14%	10%	61%	54%	58%	24%
Μέσο FIT (€/MWh)	91	395	539	90	107	69	183
Πληρωμές FIT (m€)	138	349	71	43	9	29	640
Έκτακτη εισφορά (m€)	14	95	7	4	1	3	124
Καθαρές πληρωμές προς ΑΠΕ (m€)	124	255	64	39	8	26	517

15% 85%
180 49,8
69,0696

	ΑΠ	ΦΒ	ΦΒ Στέγες	ΜΗΥΣ	Βιομάζα	ΣΗΘΥΑ	Σύνολο
ΜΔΝ							
Μέση εγκατεστημένη ισχύς περιόδου (MW)	288	128		0,3			417
Παραγωγή ενέργειας (GWh)	275	85		0			360
CF%	26%	18%		32%			24%
Μέσο FIT (€/MWh)	102	472		90			189
Πληρωμές FIT (m€)	28	40	0	0	0	0	68
Έκτακτη εισφορά (m€)	3	11	0	0	0	0	13
Καθαρές πληρωμές προς ΑΠΕ (m€)	25	30	0	0	0	0	55

	ΑΠ	ΦΒ	ΦΒ Στέγες	ΜΗΥΣ	Βιομάζα	ΣΗΘΥΑ	Σύνολο
ΣΥΝΟΛΟ							
Μέση εγκατεστημένη ισχύς περιόδου (MW)	1.777	1.882	337	218	45	200	4.460
Παραγωγή ενέργειας (GWh)	1.784	969	117	482	88	423	3.863
CF%	27%	14%	10%	61%	54%	58%	24%
Μέσο FIT (€/MWh)	93	402	539	90	107	69	183
Πληρωμές FIT (m€)	166	389	71	43	9	29	708
Έκτακτη εισφορά (m€)	17	105	7	4	1	3	137
Καθαρές πληρωμές προς ΑΠΕ (m€)	149	284	64	39	8	26	571

	ΗΕΠ και αποκλίσεις	ΜΜΚ ΜΔΝ	ΕΤΜΕΑΡ	Ειδικό Τέλος Λυγνίτη	CO2	ΕΡΤ	ΣΥΝΟΛΟ
Εσοδα (m€)	112	65	192	18	66	28	481
ΟΤΣ (€/MWh)	31,94						
ΜΜΚ ΜΔΝ (€/MWh)		180,82					

	ΑΠ	ΦΒ	ΦΒ Στέγες	ΜΗΥΣ	Βιομάζα	ΣΗΘΥΑ	Σύνολο
ΕΛΛΕΙΜΑ ΠΕΡΙΟΔΟΥ							91
Εσοδα ανά τεχνολογία από αγορές	98	44	4	15	3	14	177
Έλλειμμα ανά τεχνολογία με βάση τις πληρωμές FIT	68	346	67	28	7	16	531
Έλλειμμα ανά τεχνολογία με βάση τις καθαρές πληρωμές	51	241	60	24	6	13	394

ΑΠΟΦΕΥΓΟΜΕΝΟ ΚΟΣΤΟΣ ΣΤΟ ΣΥΣΤΗΜΑ	59,00 €/MWh
ΕΤΜΕΑΡ	9,32 €/MWh
Έκτακτη εισφορά σε τεχνολογίες πλην ΦΒ	0
Έκτακτη εισφορά σε ΦΒ στις στέγες	0%

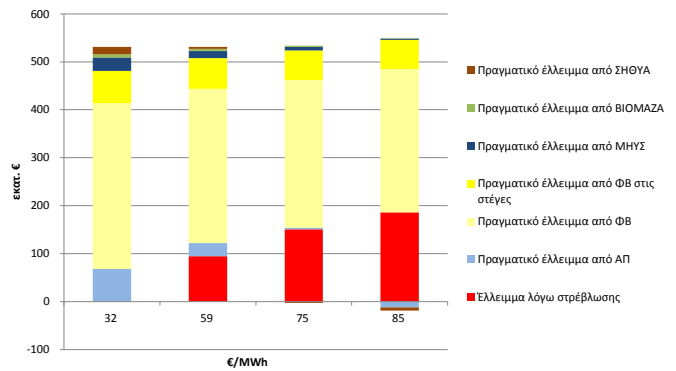
	ΗΕΠ και αποκλίσεις	ΜΜΚ ΜΔΝ	ΕΤΜΕΑΡ	Ειδικό Τέλος Λυγνίτη	CO2	ΕΡΤ	ΣΥΝΟΛΟ
Εσοδα (m€)	207	65	192	18	66	28	575
Αποφευγόμενο κόστος στο Σύστημα (€/MWh)	59,00						
ΜΜΚ ΜΔΝ (€/MWh)		180,82					

	ΑΠ	ΦΒ	ΦΒ Στέγες	ΜΗΥΣ	Βιομάζα	ΣΗΘΥΑ	Σύνολο
ΕΛΛΕΙΜΑ ΠΕΡΙΟΔΟΥ							21
Εσοδα από τεχνολογίες από αγορές	139	68	7	29	5	25	272
Έλλειμμα ανά τεχνολογία με βάση τις πληρωμές FIT	27	322	64	15	4	4	437
Έλλειμμα ανά τεχνολογία με βάση τις καθαρές πληρωμές	10	217	57	11	3	1	300

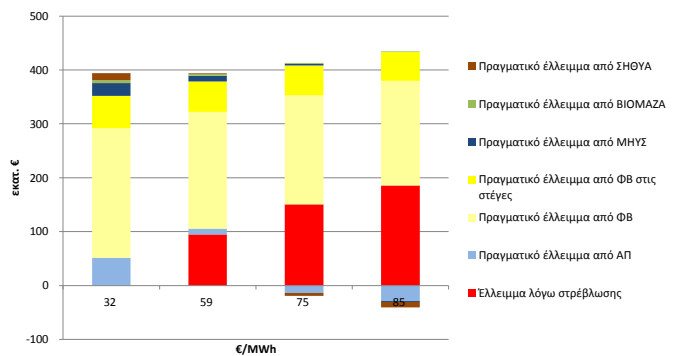
	Με βάση τις καθαρές πληρωμές	Με βάση τις συνολικές πληρωμές FIT
Έλλειμμα λόγω στρέβλωσης	95	24%
Πραγματικό έλλειμμα από ΑΠ	10	3%
Πραγματικό έλλειμμα από ΦΒ	217	55%
Πραγματικό έλλειμμα από ΦΒ στις στέγες	57	14%
Πραγματικό έλλειμμα από ΜΗΥΣ	11	3%
Πραγματικό έλλειμμα από ΒΙΟΜΑΖΑ	3	1%
Πραγματικό έλλειμμα από ΣΗΘΥΑ	1	0%
Συνολικό έλλειμμα	394	100%

Επαλήθευση
Μη ενεργειακά έσοδα 304
Έλλειμμα περίοδου 91

'Έλλειμμα με βάση τις πληρωμές FIT ανά συντελεστή εσόδου του ΕΛ-ΑΠΕ ΛΑΓΓΗ, Ιαν - Μάιος 2013



'Έλλειμμα με βάση τις καθαρές πληρωμές προς ΑΠΕ ανά συντελεστή εσόδου του ΕΛ-ΑΠΕ ΛΑΓΓΗ, Ιαν - Μάιος 2013



	Με ΟΤΣ 31,94		Με Αποφευγόμενο κόστος 59		Με Αποφευγόμενο κόστος 75		Με Αποφευγόμενο κόστος 85	
	Με βάση τις καθαρές πληρωμές	Με βάση τις συνολικές πληρωμές FIT	Με βάση τις καθαρές πληρωμές	Με βάση τις συνολικές πληρωμές FIT	Με βάση τις καθαρές πληρωμές	Με βάση τις συνολικές πληρωμές FIT	Με βάση τις καθαρές πληρωμές	Με βάση τις συνολικές πληρωμές FIT
Έλλειμμα λόγω στρέβλωσης	0	0%	0	0%	95	24%	95	18%
Πραγματικό έλλειμμα από ΑΠ	51	13%	68	13%	10	3%	27	5%
Πραγματικό έλλειμμα από ΦΒ	241	61%	346	65%	217	55%	322	61%
Πραγματικό έλλειμμα από ΦΒ στις στέγες	60	15%	67	13%	57	14%	64	12%
Πραγματικό έλλειμμα από ΜΗΥΣ	24	6%	28	5%	11	3%	15	3%
Πραγματικό έλλειμμα από ΒΙΟΜΑΖΑ	6	1%	7	1%	3	1%	4	1%
Πραγματικό έλλειμμα από ΣΗΘΥΑ	13	3%	16	3%	1	0%	4	1%
Συνολικό έλλειμμα	394	100%	531	100%	394	100%	531	100%